

# ROZVADĚČ RH - úprava

STÁVAJÍCÍ ROZVADĚČ RH

TYP PROVEDENÍ: OCELO-PLECHOVÁ ROZVODNICE ZAPUŠTĚNÁ

MODULŮ: 6-řadá, 144 modulů

KRYTÍ: IP40/20

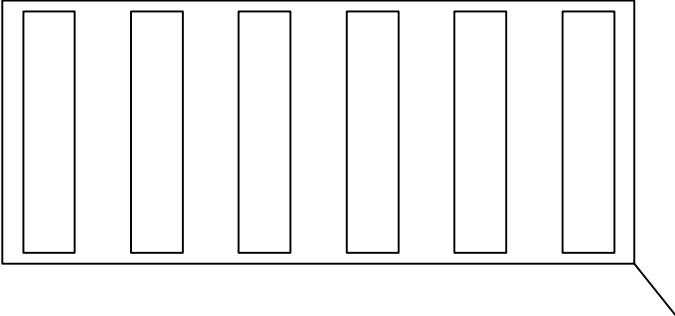
ROZMĚRY: 590x1070x135mm

NÁTÉR: TYPOVÝ

OBSLUHA: PRAC. SEZNÁMENÝMI

PŘÍVOD (Y): SPODEM

VÝVODY: SPODEM, HOREM



## POZNÁMKA

DODAVATEL ROZVADĚČŮ ZPRACUJE DÍLENSKOU DOKUMENTACI VČETNĚ VNITŘNÍHO PROPOJENÍ, ČÍSLOVÁNÍ SVORKOVNIC.  
TUTU DOKUMENTACI PŘED VÝROBU PŘEDLOŽÍ KE SCHVÁLENÍ PROJEKTANTOVI.

## SOUSTAVA NAPĚTÍ

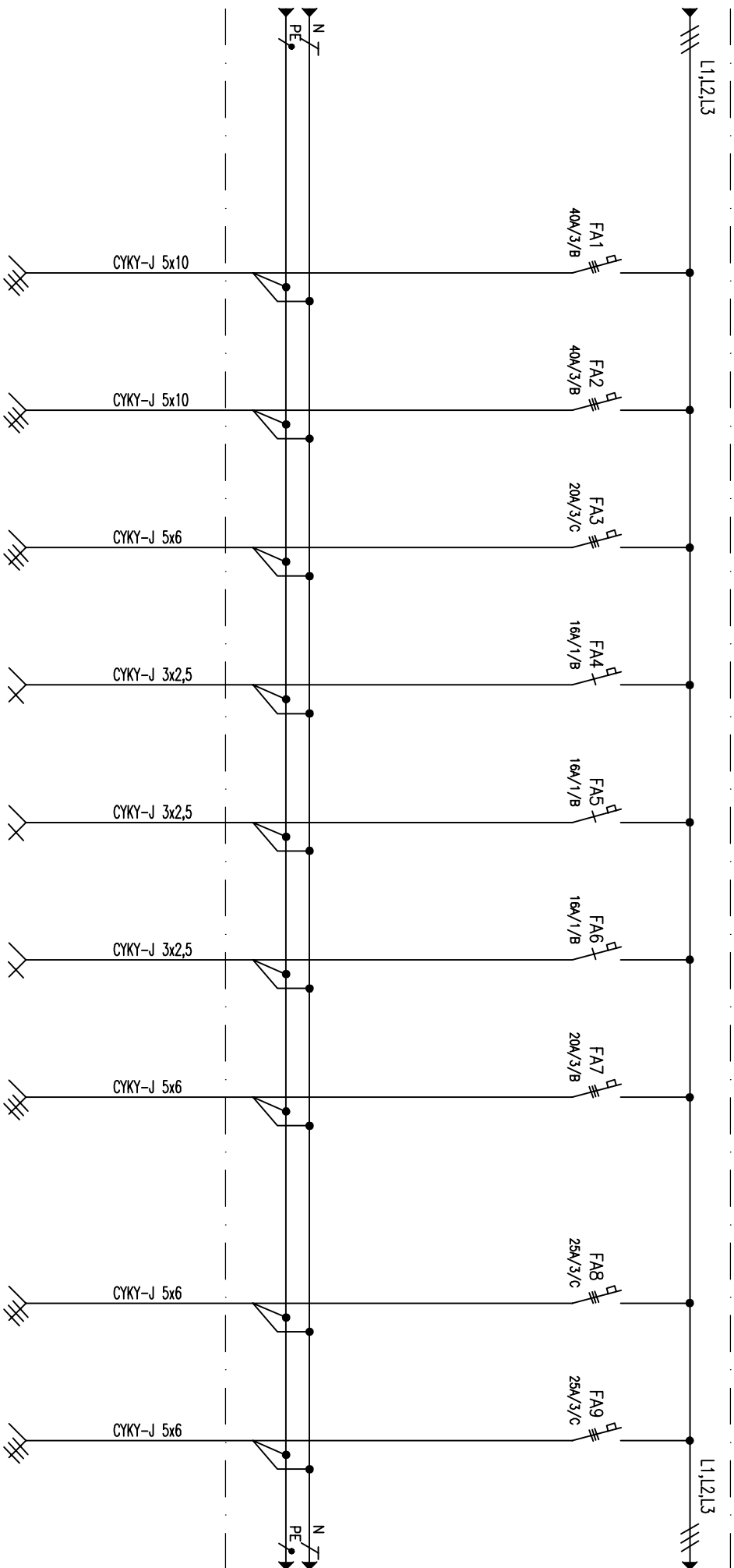
3NPE AC 50Hz, 230/400V/TN-C/S, Ik=10kA

OCHRANA PŘED ÚRAZEM EL. PROUDEM DLE ČSN 33 2000-4-41 ed.3

AUTOMATICKÝM ODPOJENÍM OD ZDROJE V SÍTI TN

		Akce:	Obsah:
Vypracoval:	Ing. Lukáš Kupka	Nástavba, přístavba a stavební úpravy	ROZV. RH - úprava
Zodp. projektant:	Ing. Lukáš Kupka	ZŠ a MŠ Kořenského	
HIP:	Ing. arch. Hodan	Praha 5 - Smíchov	
		Měřtko:	-
		Část	Elektroinstalace
			siloproud
		Datum:	12/2018
		Počet listů:	3
		List číslo:	1





POPIS ZAŘÍZENÍ:	rozváděč R8	rozváděč R9	VÝTAH	INV. PLOŠINA	DVĚŘE	DVĚŘE	rozváděč RUPS	CHLAZENÍ 1	CHLAZENÍ 2
Pi (kW)	Pi: cca 16kW	Pi: cca 11kW	Pi: cca 4kW	Pi: 0,5kW	Pi: 0,5kW	Pi: 0,5kW	Pi: cca 3kW	Pi: 13,2kW	Pi: 13,2kW
OZN. OBVODU:	R8	R9	Rvýťah	plošina	DV1	DV2	RUPS	CHL1	CHL2

NOVÉ DOPLNĚNÉ VÝVODY DO ROZVADĚČE RH

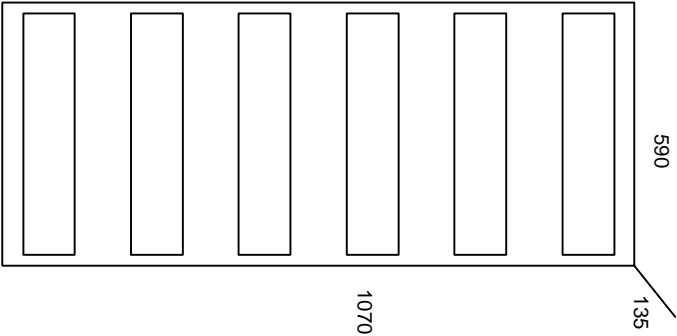
alt. NOVÝ RCHL včetně fakturačního elektroměru

	Akce:	Obsah:	Měřitko:	-	Číslo výkresu:
Vypracoval:	Ing. Lukáš Kupka	Nástavba, přístavba a stavební úpravy	Část	Elektroinstalace	D.1.4.3.3
Zodp. projektant:	Ing. Lukáš Kupka	ZŠ a MŠ Koňenského	Datum:	silnoproud	Počet listů: 3
HIP:	Ing. arch. Hodan	Praha 5 - Smíchov			List číslo: 3

ROZVADĚČ R8

SCHRACK M160 ILC2U624

ROZVADĚČ R8



TYP PROVEDENÍ:  
MODULŮ:  
KRYTÍ:  
ROZMĚRY:  
NÁTÉR:  
OBSLUHA:  
PŘÍVOD (Y):  
VÝVODY:

OCELO-PLECHOVÁ ROZVODNICE ZAPUŠTĚNÁ  
6-řadá, 144 modulů  
IP40/20  
590x1070x135mm  
TYPOVÝ  
PRAC. SEZNÁMENÝMI  
SPODEM  
SPODEM, HOREM

**POZNÁMKA**

DODAVATEL ROZVADĚČŮ ZPRACUJE DÍLENSKOU DOKUMENTACI VČETNĚ VNITŘNÍHO PROPOJENÍ, ČÍSLOVÁNÍ SVORKOVNIC.

TUTU DOKUMENTACI PŘED VÝROBU PŘEDLOŽÍ KE SCHVÁLENÍ PROJEKTANTOVI.

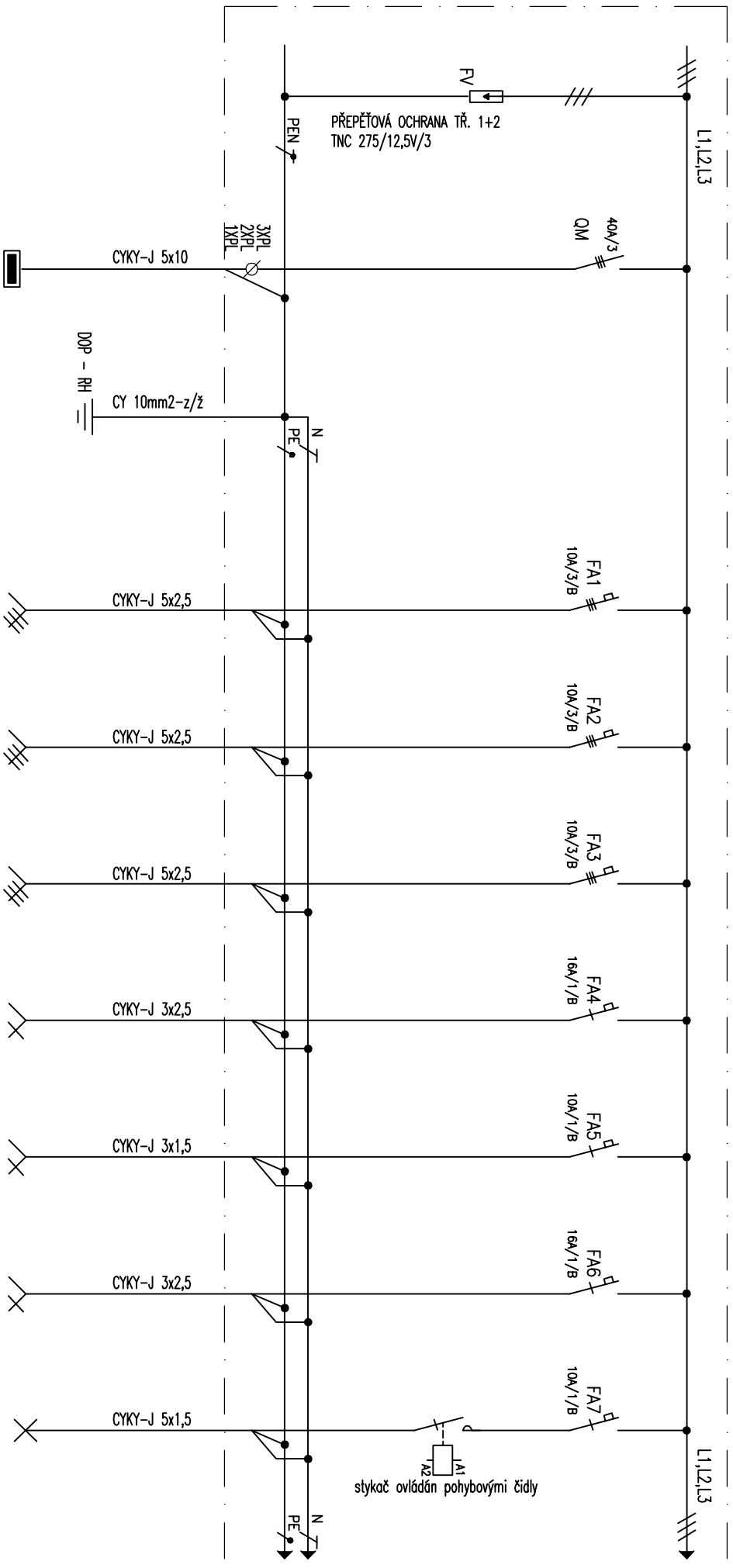
**SOUSTAVA NAPĚTÍ**

**3NPE AC 50Hz, 230/400V/TN-C/S, Ik=10kA**

**OCHRANA PŘED ÚRAZEM EL. PROUDEM DLE ČSN 33 2000-4-41 ed.3**

**AUTOMATICKÝM ODPOJENÍM OD ZDROJE V SÍTI TN**

Akce:		Obsah:  
-------	--	--



POPIS ZAŘÍZENÍ:	RH	SPORÁK	SPORÁK	SPORÁK	DVĚŘE	NOUZ. OSV.	CHLAZENÍ	OSVĚTLENÍ
Pi (kW)	Ps=16kW	Pi: max 6kW	Pi: max 6kW	Pi: max 6kW	Pi: 0,5kW	Pi: 0,1kW	Pi: 1kW	Pi: 0,5kW
OZN. OBYVODU:		SP1	SP2	SP3	DV1	SN	CHL	SCH1b

Akce:		Obsah:		Měřitko:		Číslo výkresu:	
Vypracoval:	Ing. Lukáš Kupka	Nástinba, přístava a stavební úpravy		-		D.1.4.3.3	
Zodp. projektant:	Ing. Lukáš Kupka	ZŠ a MŠ Kořenského		Elektroinstalace		Počet listů: 5	
HIP:	Ing. arch. Hodan	Praha 5 - Smíchov		Část siloproud		List číslo: 2	
				Datum: 12/2018			





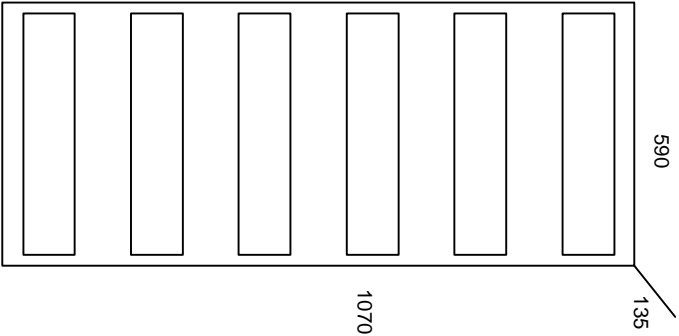




ROZVADĚČ R9

SCHRACK M160 ILC2U624

ROZVADĚČ R9



TYP PROVEDENÍ:  
MODULŮ:  
KRYTÍ:  
ROZMĚRY:  
NÁTÉR:  
OBSLUHA:  
PŘÍVOD (Y):  
VÝVODY:

OCELO-PLECHOVÁ ROZVODNICE ZAPUŠTĚNÁ  
6-řadá, 144 modulů  
IP40/20  
590x1070x135mm  
TYPOVÝ  
PRAC. SEZNÁMENÝMI  
SPODEM  
SPODEM, HOREM

**POZNÁMKA**

DODAVATEL ROZVADĚČŮ ZPRACUJE DÍLENSKOU DOKUMENTACI VČETNĚ VNITŘNÍHO PROPOJENÍ, ČÍSLOVÁNÍ SVORKOVNIC.

TUTU DOKUMENTACI PŘED VÝROBU PŘEDLOŽÍ KE SCHVÁLENÍ PROJEKTANTOVI.

**SOUSTAVA NAPĚTÍ**

3NPE AC 50Hz, 230/400V/TN-C/S, Ik=10kA

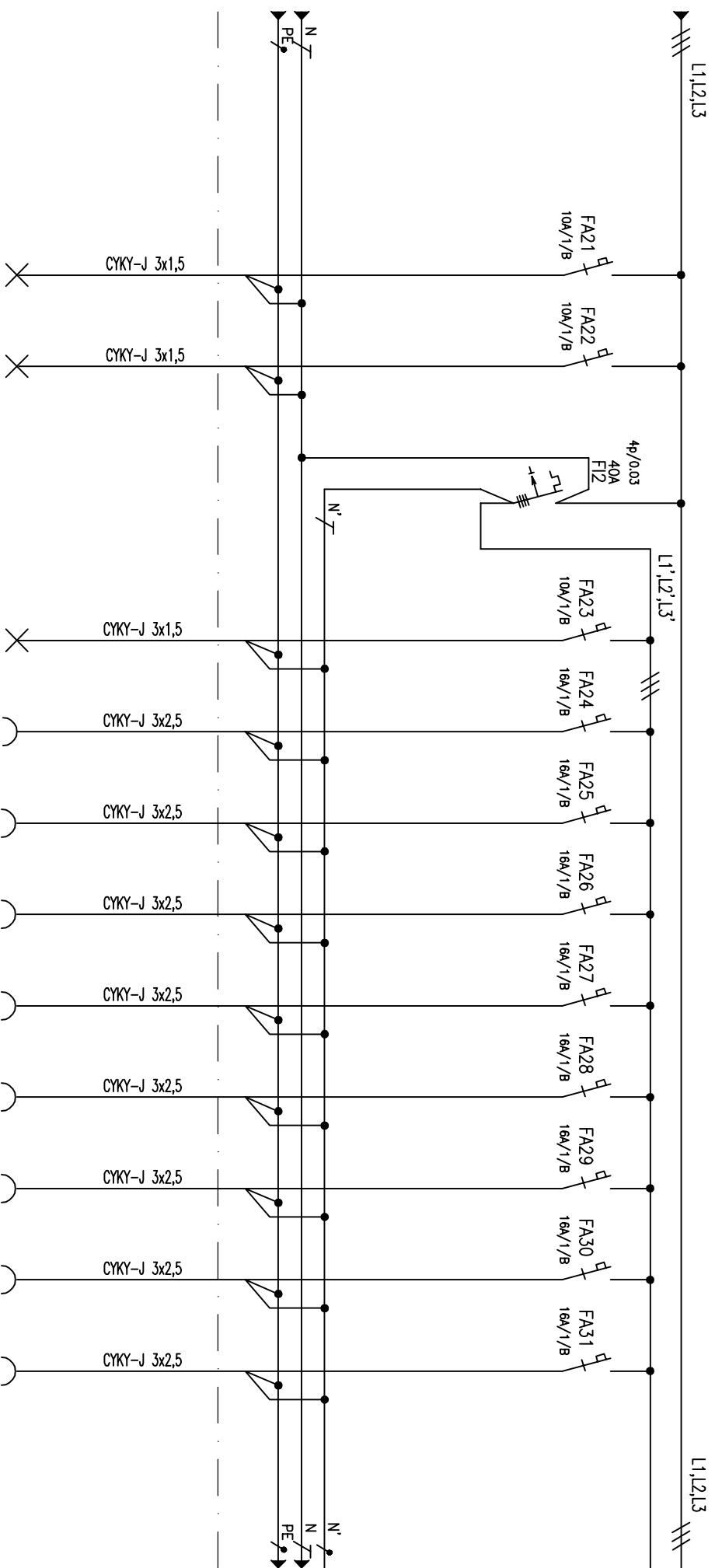
**OCHRANA PŘED ÚRAZEM EL. PROUDEM DLE ČSN 33 2000-4-41 ed.3**

**AUTOMATICKÝM ODPOJENÍM OD ZDROJE V SÍTI TN**

Akce:		Obsah:
Vypracoval:	Ing. Lukáš Kupka	
Zodp. projektant:	Ing. Lukáš Kupka	
HIP:	Ing. arch. Hodan	
Předmět: Praha 5 - Smíchov		
ROZVADĚČ R9		
Měřitko:	-	Číslo výkresu: <b>D.1.4.3.3</b>
Část	Elektroinstalace	
	slinoproud	
Datum:	12/2018	
Počet listů: 5		List číslo: 1

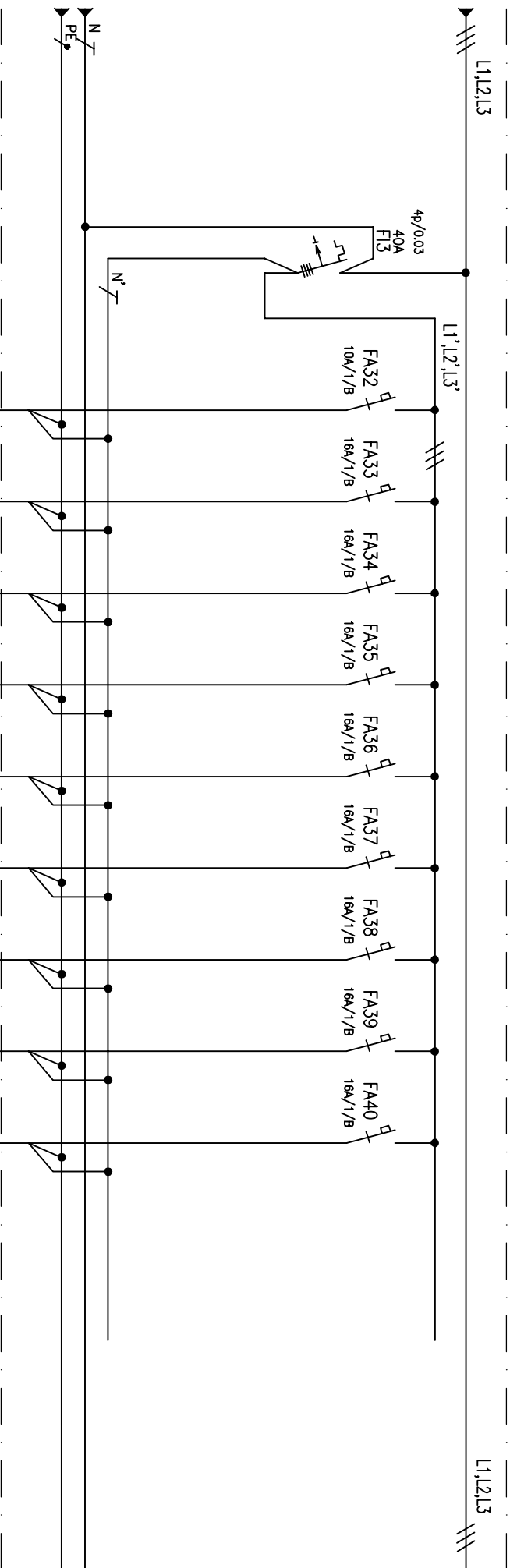






POPIS ZAŘÍZENÍ:	OSVĚTLENÍ	OSVĚTLENÍ	OSVĚTLENÍ	ZÁSUVKY 1f	ZÁSUVKY 1f	ZÁSUVKY 1f	ZÁSUVKY 1f	ZÁSUVKY 1f	ZÁSUVKY 1f	ZÁSUVKY 1f
Pi (kW)	Pi: 0,5kW	Pi: 0,5kW	Pi: 0,3kW	Pi: 2kW	Pi: 2kW	Pi: 2kW	Pi: 2kW	Pi: 2kW	Pi: 2kW	Pi: 2kW
OZN. OBVODU:	S5	S6	S7	Z1	Z2	REZ.	REZ.	Zu6	Zu7	Zu8 Zu9

Akce:		Obsah:  <b>ROZVADĚČ R9</b>	Měřtko:	-	Číslo výkresu:  <b>D.1.4.3.3</b>
Vypracoval:	Ing. Lukáš Kupka		Část	Elektroinstalace	
Zodp. projektant	Ing. Lukáš Kupka			siloproud	
HIP:	Ing. arch. Hodan		Datum:	12/2018	
			Počet listů:	5	
				List číslo:	4



POPIS ZAŘÍZENÍ:	REZERVA ZÁSUVKY 1f ZÁSUVKY 1f ZÁSUVKY 1f ZÁSUVKY 1f ZÁSUVKY 1f ZÁSUVKY 1f ZÁSUVKY 1f ZÁSUVKY 1f ZÁSUVKY 1f ZÁSUVKY 1f									
Pi (kW)	Pi: 0kW	Pi: 2kW	Pi: 2kW	Pi: 2kW	Pi: 2kW	Pi: 2kW	Pi: 2kW	Pi: 2kW	Pi: 2kW	Pi: 2kW
OZN. OBYVODU:	REZ.	Zpc1	Zpc2	Zpc3	Zpc4	Zpc5	Zpc6	REZ.	REZ.	REZ.

		Akce:	Obsah:	Měřitko:	-	Číslo výkresu: <b>D.1.4.3.3</b>	Počet listů: 5	List číslo: 5
Vypracoval:	Ing. Lukáš Kupka	Nástavba, přístavba a stavební úpravy		Část	Elektroinstalace			
Zodp. projektant	Ing. Lukáš Kupka	ZŠ a MŠ Kořenského			silnoproud			
HIP:	Ing. arch. Hodan	Praha 5 - Smíchov		Datum:	12/2018			